

# 20W-12.43533 Software-Projektpraktikum

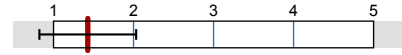
Dr. rer. nat. Thißen  
 Lehrveranstaltungstyp: Praktikum  
 Erfasste Fragebögen: 24



## Globalwerte

### Globalindikator

2. Konzept des Praktikums

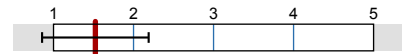


mw=1,4  
s=0,6

3. Vermittlung und Betreuung



mw=1,3  
s=0,5

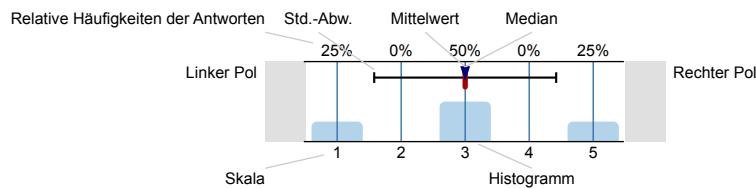


mw=1,5  
s=0,7

## Auswertungsteil der geschlossenen Fragen

### Legende

Fragestext



n=Anzahl  
 mw=Mittelwert  
 md=Median  
 s=Std.-Abw.  
 E.=Enthaltung

## 1. Allgemein

### 1.1 Geschlecht



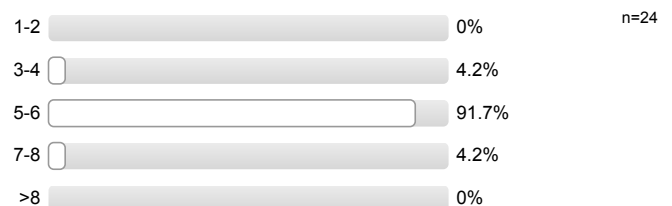
### 1.2 Nationalität



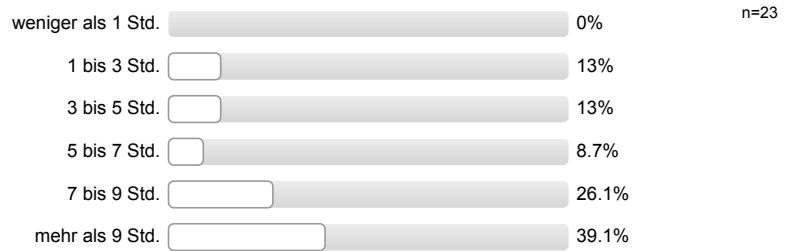
### 1.3 Derzeitiger Studiengang



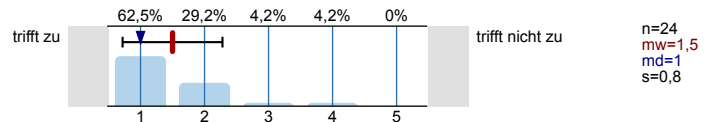
### 1.4 Fachsemester



1.5 Wie viel Zeit verwenden Sie derzeit pro Woche für die Vor- und Nachbereitung dieser Veranstaltung?

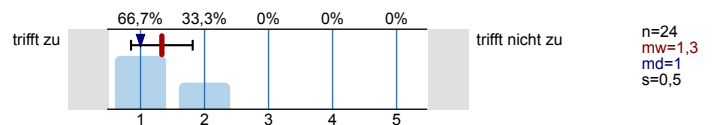


1.6 Die Veranstaltung interessiert mich.

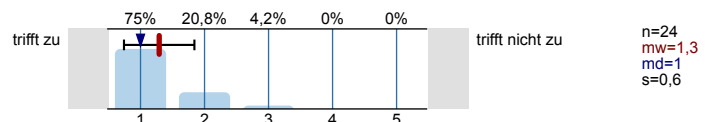


## 2. Konzept des Praktikums

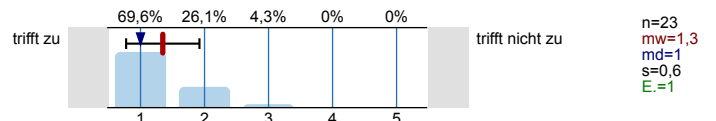
2.1 Die Lernziele des Praktikums sind definiert.



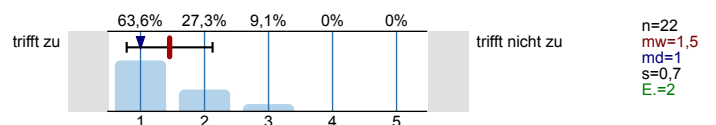
2.2 Das Praktikum hat eine klar erkennbare Struktur.



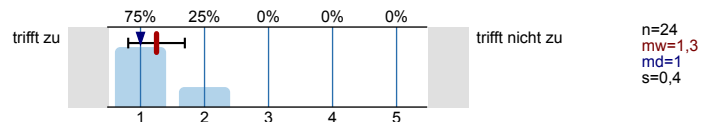
2.3 Das Praktikum ist inhaltlich gut mit den dazugehörigen Veranstaltungen abgestimmt.



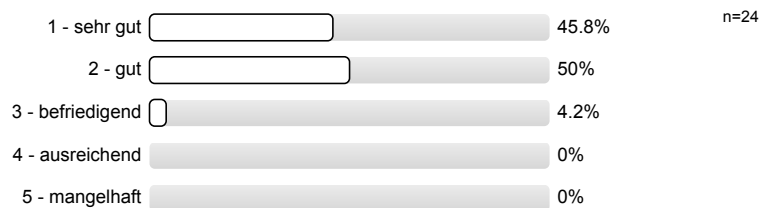
2.4 Das Praktikum ist zeitlich gut mit den dazugehörigen Veranstaltungen abgestimmt.



2.5 Im Praktikum kann ich das Gelernte anwenden.

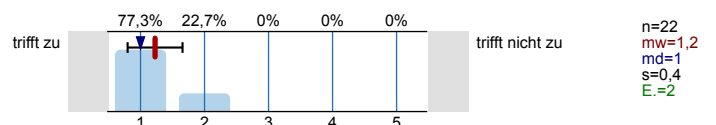


2.6 Ich bewerte das Konzept des Praktikums mit ...

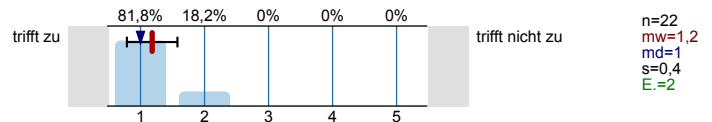


## 3. Vermittlung und Betreuung

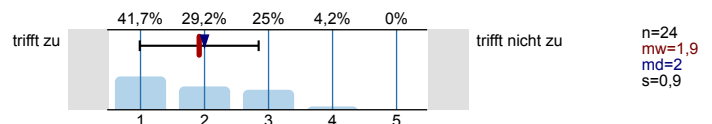
3.1 ... gehen auf Verständnisfragen ein.



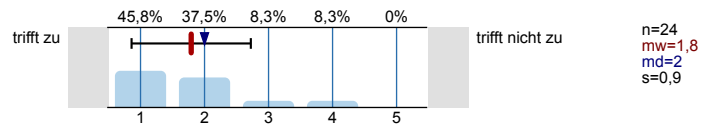
3.2 ... sind außerhalb des Praktikums ansprechbar.



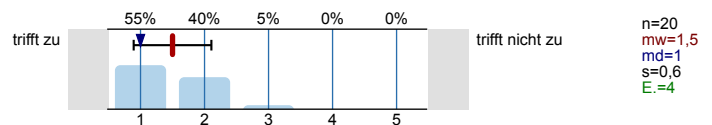
3.3 ... schaffen es, mich für die Lehrinhalte zu begeistern.



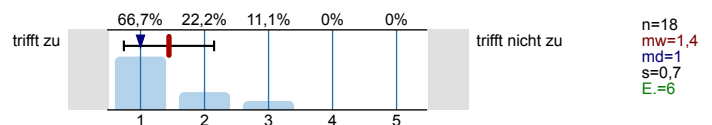
3.4 ... sind gut vorbereitet.



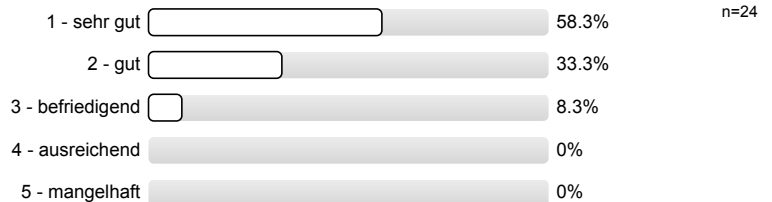
3.5 ... stellen ähnliche Ansprüche.



3.6 ... können bei auftretenden Problemen weiterhelfen.

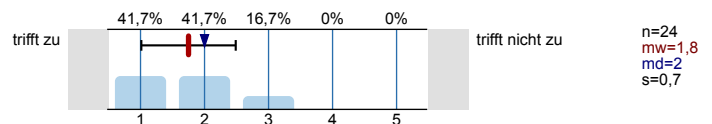


3.7 Ich gebe den Betreuenden die Gesamtnote

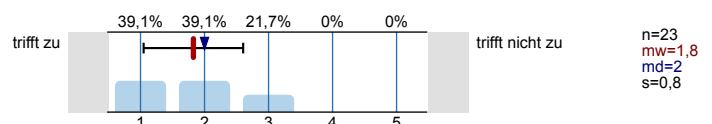


#### 4. Organisation und Durchführung

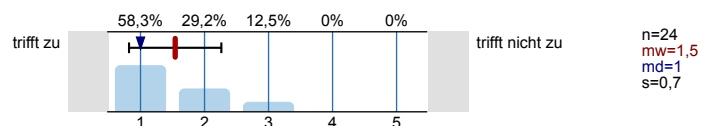
4.1 Ich habe die notwendigen Vorkenntnisse für dieses Praktikum.



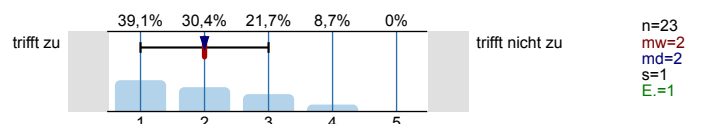
4.2 Die Aufgaben sind klar und verständlich gestellt.



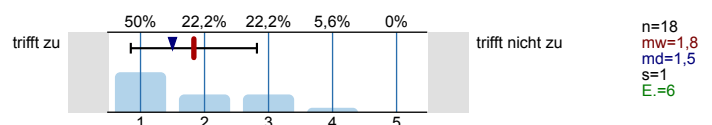
4.3 Ich konnte die Aufgaben selbstständig lösen bzw. in der Gruppe zur Lösung beitragen.



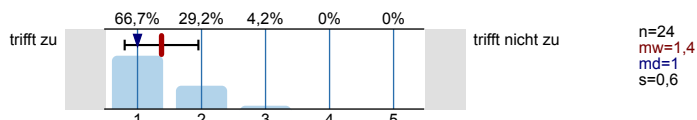
4.4 Die Aufgabenstellungen motivieren mich zur Bearbeitung.



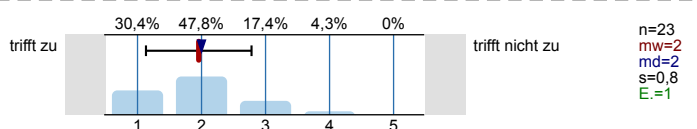
4.5 Die verfügbare Software hat die Aufgabenbewältigung adäquat unterstützt.



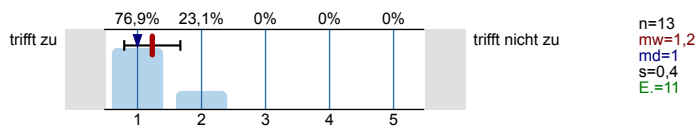
4.6 Ich halte das, was ich in der Veranstaltung lernen soll, für wichtig.



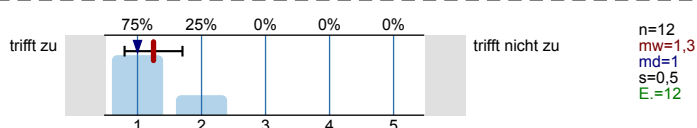
4.7 Die zur Verfügung gestellten Materialien sind hilfreich.



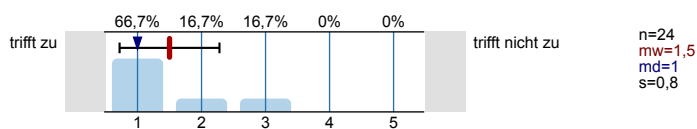
4.8 Die Ausstattung ist funktionstüchtig.



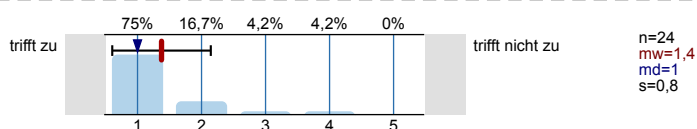
4.9 Die Ausstattung ist in ausreichendem Maße vorhanden.



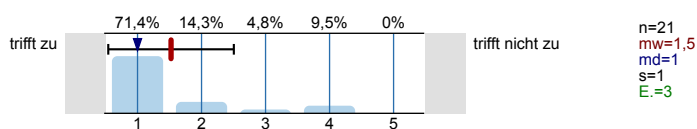
4.10 Ich habe programmiertechnisch viel gelernt.



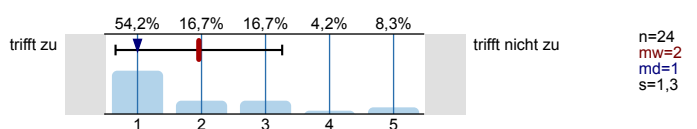
4.11 Ich habe ein tieferes Verständnis für den Stoff gewonnen.



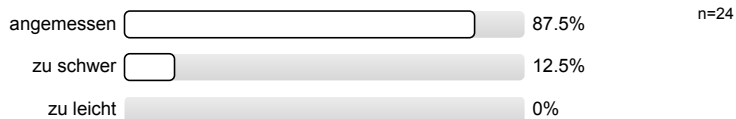
4.12 Das in der Veranstaltung erworbene Wissen kann ich auf neue Aufgaben anwenden.



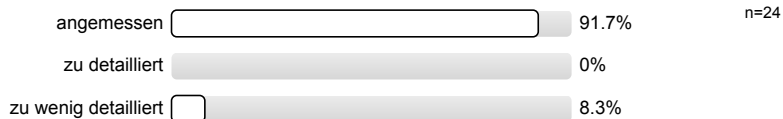
4.13 Der zeitliche Rahmen des Praktikums wird eingehalten.



4.14 Der Schwierigkeitsgrad ist ...



4.15 Die Besprechung der Aufgaben war ...



# Profillinie


Teilbereich: Fachgruppe Informatik  
 Name der/des Lehrenden: Dr. rer. nat. Dirk Thißen  
 Titel der Lehrveranstaltung: 20W-12.43533 Software-Projektpraktikum  
 (Name der Umfrage)


Verwendete Werte in der Profillinie: Mittelwert


## 1. Allgemein


1.6 Die Veranstaltung interessiert mich. trifft zu  trifft nicht zu n=24 mw=1,5 md=1,0 s=0,8


## 2. Konzept des Praktikums

2.1 Die Lernziele des Praktikums sind definiert. trifft zu  trifft nicht zu n=24 mw=1,3 md=1,0 s=0,5


2.2 Das Praktikum hat eine klar erkennbare Struktur. trifft zu  trifft nicht zu n=24 mw=1,3 md=1,0 s=0,6


2.3 Das Praktikum ist inhaltlich gut mit den dazugehörigen Veranstaltungen abgestimmt. trifft zu  trifft nicht zu n=23 mw=1,3 md=1,0 s=0,6


2.4 Das Praktikum ist zeitlich gut mit den dazugehörigen Veranstaltungen abgestimmt. trifft zu  trifft nicht zu n=22 mw=1,5 md=1,0 s=0,7


2.5 Im Praktikum kann ich das Gelernte anwenden. trifft zu  trifft nicht zu n=24 mw=1,3 md=1,0 s=0,4


## 3. Vermittlung und Betreuung


3.1 ... gehen auf Verständnisfragen ein. trifft zu  trifft nicht zu n=22 mw=1,2 md=1,0 s=0,4

3.2 ... sind außerhalb des Praktikums ansprechbar. trifft zu  trifft nicht zu n=22 mw=1,2 md=1,0 s=0,4


3.3 ... schaffen es, mich für die Lehrinhalte zu begeistern. trifft zu  trifft nicht zu n=24 mw=1,9 md=2,0 s=0,9


3.4 ... sind gut vorbereitet. trifft zu  trifft nicht zu n=24 mw=1,8 md=2,0 s=0,9


3.5 ... stellen ähnliche Ansprüche. trifft zu  trifft nicht zu n=20 mw=1,5 md=1,0 s=0,6


3.6 ... können bei auftretenden Problemen weiterhelfen. trifft zu  trifft nicht zu n=18 mw=1,4 md=1,0 s=0,7


## 4. Organisation und Durchführung

4.1 Ich habe die notwendigen Vorkenntnisse für dieses Praktikum. trifft zu  trifft nicht zu n=24 mw=1,8 md=2,0 s=0,7

4.2 Die Aufgaben sind klar und verständlich gestellt. trifft zu  trifft nicht zu n=23 mw=1,8 md=2,0 s=0,8

4.3 Ich konnte die Aufgaben selbstständig lösen bzw. in der Gruppe zur Lösung beitragen. trifft zu  trifft nicht zu n=24 mw=1,5 md=1,0 s=0,7

4.4 Die Aufgabenstellungen motivieren mich zur Bearbeitung. trifft zu  trifft nicht zu n=23 mw=2,0 md=2,0 s=1,0

4.5 Die verfügbare Software hat die Aufgabenbewältigung adäquat unterstützt. trifft zu  trifft nicht zu n=18 mw=1,8 md=1,5 s=1,0

4.6 Ich halte das, was ich in der Veranstaltung lernen soll, für wichtig.	trifft zu		trifft nicht zu	n=24	mw=1,4	md=1,0	s=0,6
4.7 Die zur Verfügung gestellten Materialien sind hilfreich.	trifft zu		trifft nicht zu	n=23	mw=2,0	md=2,0	s=0,8
4.8 Die Ausstattung ist funktionstüchtig.	trifft zu		trifft nicht zu	n=13	mw=1,2	md=1,0	s=0,4
4.9 Die Ausstattung ist in ausreichendem Maße vorhanden.	trifft zu		trifft nicht zu	n=12	mw=1,3	md=1,0	s=0,5
4.10 Ich habe programmiertechnisch viel gelernt.	trifft zu		trifft nicht zu	n=24	mw=1,5	md=1,0	s=0,8
4.11 Ich habe ein tieferes Verständnis für den Stoff gewonnen.	trifft zu		trifft nicht zu	n=24	mw=1,4	md=1,0	s=0,8
4.12 Das in der Veranstaltung erworbene Wissen kann ich auf neue Aufgaben anwenden.	trifft zu		trifft nicht zu	n=21	mw=1,5	md=1,0	s=1,0
4.13 Der zeitliche Rahmen des Praktikums wird eingehalten.	trifft zu		trifft nicht zu	n=24	mw=2,0	md=1,0	s=1,3